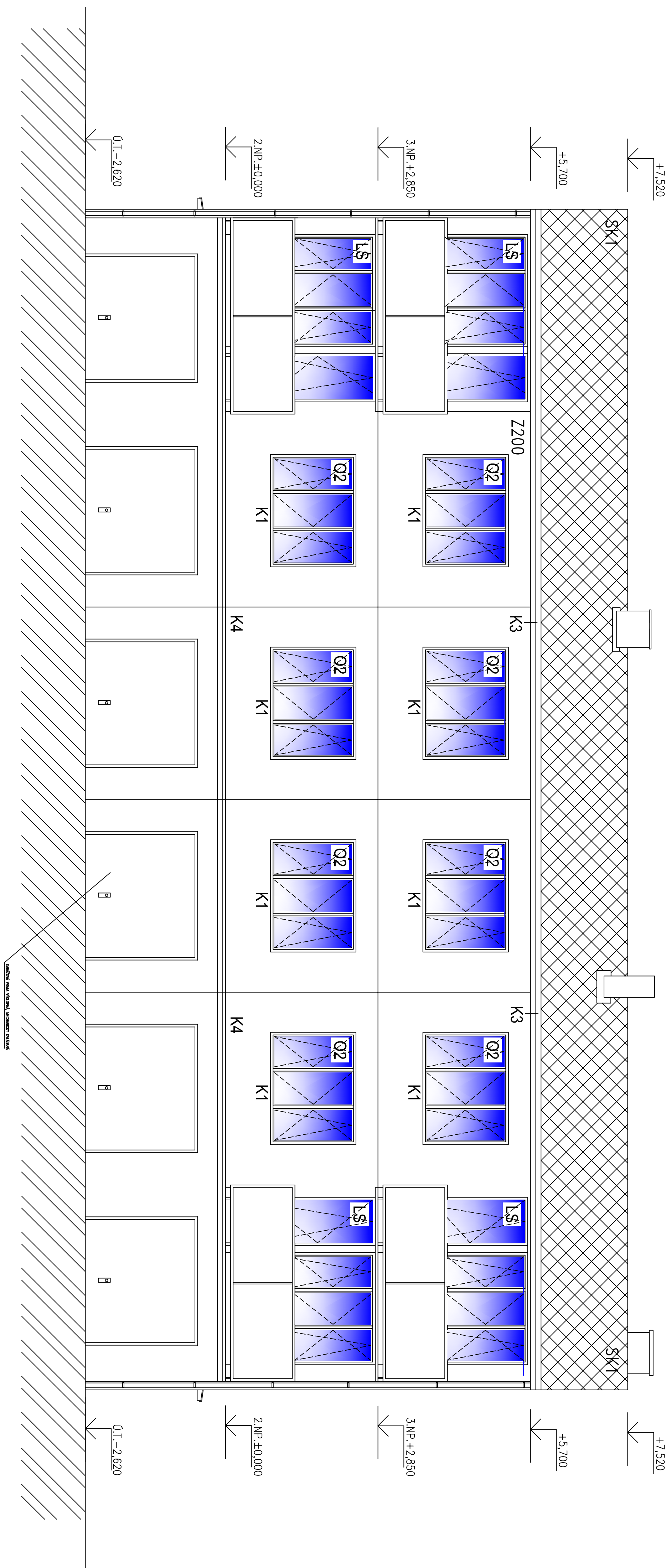


## POHLED ZÁPADNÍ



**SKLADBY KONSTRUKCIJE**  
**ZDOLU: ZATEKLOVA SYSTÉM, NÁSTĚNÁ STĚNA TL. 200 MM**  
 - ZATEKLOVÁ ZATEKLOVÁ SYSTÉM NER. PLÁTV. PES  
 - GYPSOVÁ STĚNA, GYPSOVÁ OČISTNÍ SYSTÉM  
 - VYPRÁVNĚNÍ NEROVNOSTI PĚŠINY, NĚJ. 2x 5MM PR. ODMĚROU  
 - POKRYTÍ JEHO STĚNY (BLOKOVÝ ZATEKLOVÝ SYSTÉM)  
 - POKRYTÍ JEHO STĚNY (BLOKOVÝ ZATEKLOVÝ SYSTÉM)  
 - KONTAKT NEROVNOSTI PĚŠINY (PR. 1x 1,2x2MM)  
 - POKRYTÍ POKRYTÍ SYSTÉMU (PR. 1x 1,2x2MM)  
 - POKRYTÍ POKRYTÍ SYSTÉMU (PR. 1x 1,2x2MM)  
 - JEHO STĚNA SE SKLADOVÁNÍ SYSTÉMU  
 - ZATEKLOVÁ STĚNA + KONSTRUKCE SYSTÉMU ODMĚROU

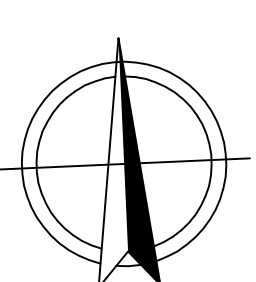
SK1 – STŘECHA – BETÉROUITOVÉ ŠABLONY  
– KŘÍDELA BETÉROUIT, ČESKÁ ŠABLONOVÁ ČERTEŽ 40x400 MM  
– PRÁVNÍ LÁTOVKA, LÁTE 60/40 MM, OSOBE VÝZNAŠENÍ DLE POŽADAVKŮ  
BETÉROUIT  
– POČETNÉ KONTRAPLATE 60/40 MM NA KŘÍDELA  
– DÍLČNÉ OTEVŘENÍ POLISTYNA HYDROIZOLACE DELTA-MAXX, VĚTRUTĚSNÉ  
POLOŽENÍ NA KŘÍDELA

**VÝPLNĚ OTVORŮ**  
1.012 - VNĚŠNÍ OKNA, PLASTOVÉ BÍLÉ RÁMY, ZISKLENÍ ZDOLNĚM TROUSKÝM  
VNITŘNÍ PLASTOVÉ PÁRETY BÍLOU SÍLLOSTÍ DOHÁDKY OKEN, ROZMĚRY OKEN  
SOUODPĚDÍM, OTVOR PRO OKNA JE POTŘEBA ZMĚŘIT PŘED VÝROBOU  
DOODMĚRITELNÍ FUNKCÍ  
H2 - VNĚŠNÍ VSTUPNÍ DVOJNÁ DVEŘE, DVEŘE PLASTOVÉ, DOUDRŽOVATEL,  
ČISTĚNÍ OTVORŮ, BÍLÉ RÁMY

KLIMATICKÉ VÝPOČTY  
K1 – NOVÉ OTEPLOVACÍ POKRYTÍ OKEN, R.Š. PŘEDLOU PŘIZPŮSOBENÍ  
HOLBORE, OSAZENÍ OKNA A TĚLOSTIC ZAVAZ. SYSTÉMU  
K2 – NOVÝ STŘEŠNÍ SPOD TÍZ.  $\leq 100$ , R.Š.3,50 MM SE PO PROVEDENÍ  
ZÁVĚR. ZÁKON. OSMOT. NÁVRH. ZDĚLENÍ PŘIZPŮSOBENÍM  
TĚLOSTIC ZAVAZEN  
K3 – NOVÝ POKRYVACÍ ŽALUZ. PŮLROVNÝ TÍZ.  $\leq 100$ , R.Š.3,50 MM  
K4 – NOVÉ OTEPLOVACÍ STŘEŠNÍ MOU HLAVIN VCHODEN

1	2
3	4

ZMĚNA Č. 1

 $\pm 0,0001 \text{ N.P} = 506,00 \text{ m.n.m. Bpv}$ 

AUTOR, PROJEKTANT : Ing. Jan Brožek

[illegible]